

# J. MARCINIAK

## ŁADOWARKI TELESKOPOWE I PODNOŚNIKI KOSZOWE

Tel. kom. +48 501 70 63 62

Tel. kom. +48 601 59 62 96

Tel./fax +48 18 77 66 61

ladowarki@ladowarki-teleskopowe.eu



## NISSAN Cabstar 23 pion

**Wysokość:** 22m

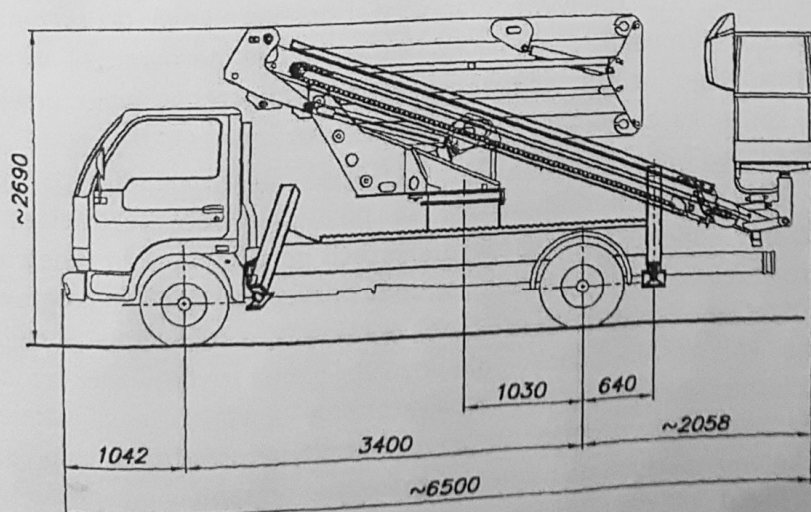
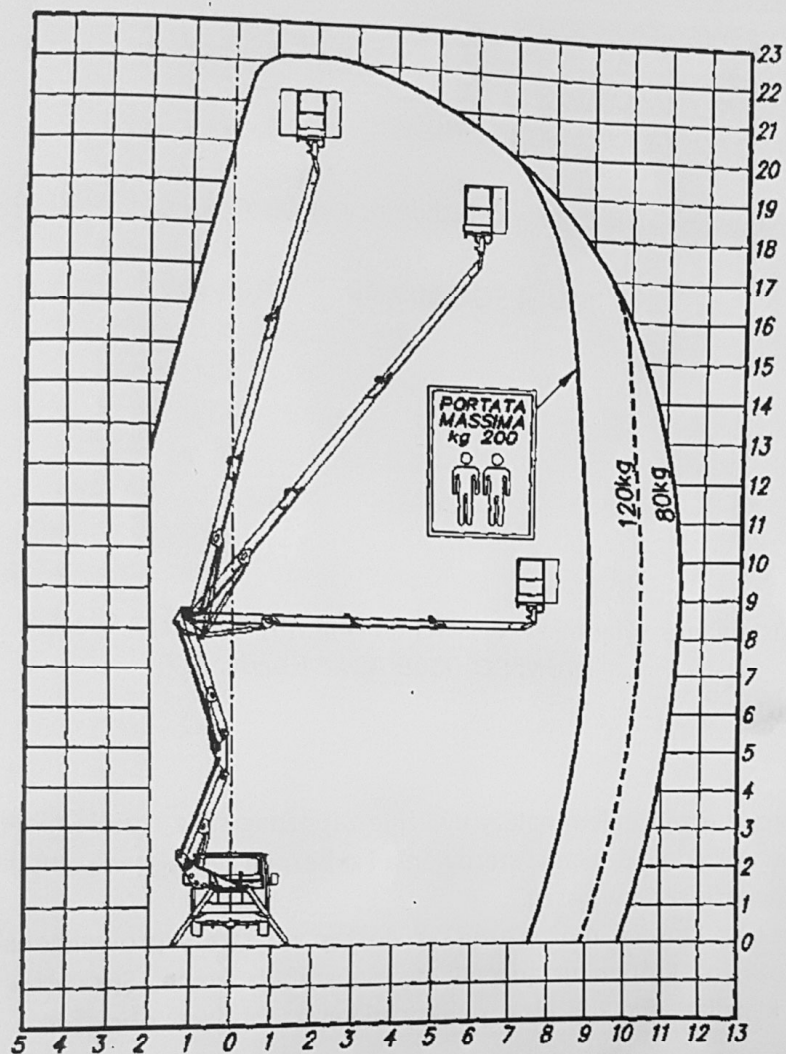
**Wysięg boczny:** 11m

**Udźwig:** 200 kg,

**Wysokość-transportowa:** 2,27m

[Wpisz tekst]

**USŁUGI ŁADOWARKĄ TELESKOPOWĄ J. MARCINIAK** ul. ŁUKASIEWICZA 14B/8 60-726 Poznań



[Wpisz tekst]

**USŁUGI ŁADOWARKĄ TELESKOPOWĄ J. MARCINIAK** ul. ŁUKASIEWICZA 14B/8 60-726 Poznań

## PODNOŚNIK KOSZOWY TYPU APACHE

Model: SO-0001 – 22 DA  
Pojazd: Całkowita masa 3,5t  
Nr fabryczny: 067

### CHARAKTERYSTYKI I WYDAJNOŚĆ

Maksymalna wysokość robocza: 22m  
Maksymalna wysokość podestu kosza: 20,1 m  
Maksymalne obciążenie przy dwóch miejscach: 200 kg, w tym 2 osoby  
Maksymalny wysięg roboczy przy dwóch miejscach (NISSAN) : 8,5 m  
Maksymalny wysięg roboczy (brzeg kosza) : 7,8 m brzeg kosza

W przypadku nośności poniżej 200 kg (wyższa nośność jest niedozwolona) jej pomiar jest uzależniony od ilości ładunku znajdującego się w koszu. Tytułem informacji podajemy, że wartości mogą zmieniać się w następujący sposób:

Maksymalne obciążenie kosza : 80 kg, w tym 1 osoba  
Maksymalny wysięg roboczy przy jednym miejscu: 11,5m  
Maksymalny wysięg roboczy (brzeg kosza) : 10,8 m  
  
Wymiary kosza aluminiowego: m 1,4 x 0,7 x h 1,1  
Wymiary kosza z polietylenu: m 1,3 x 0,7 x h 1,1  
Obrót konstrukcji górnej: 700°  
Obrót kosza: 45° w prawo + 45° w lewo  
Prędkość podnoszenia: max. 0,4 m/s  
Prędkość wysuwania: max. 0,4 m/s  
Prędkość obrotu: max. 0,7 m/s

### PARAMETRY W TRYBIE PRACY

#### (ZGODNIE Z ZAŁĄCZONYM RYSUNKIEM CAŁEGO URZĄDZENIA)

Maksymalny nacisk stabilizatorów: kg 3200  
Nacisk właściwy stabilizatorów: daN/cm<sup>2</sup> 8  
Masa całkowita podnośnika kosoźwego: kg 3500

Moment dokręcenia śrub  
łożysko oporowe (M16 cl. 10.9) 19,3 daN x m  
Rama (M8 cl. 8.8) 2,25 daN x m  
(M10 cl. 8.8) 4,5 daN x m  
(M12 cl. 8.8) 7,8 daN x m

POZIOMY HAŁASU			
Poziom natężenia dźwięku	LWA	80	dB

UWAGA: TOLERANCJA W ZAKRESIE PODANYCH WARTOŚCI MASY I WYMIARÓW WYNOŚI ± 5%

MUM SO-0009 A3. \* Rozdz. 3.5 \*

[Wpisz tekst]

USŁUGI ŁADOWARKĄ TELESKOPOWĄ J. MARCINIAK ul. ŁUKASIEWICZA 14B/8 60-726 Poznań